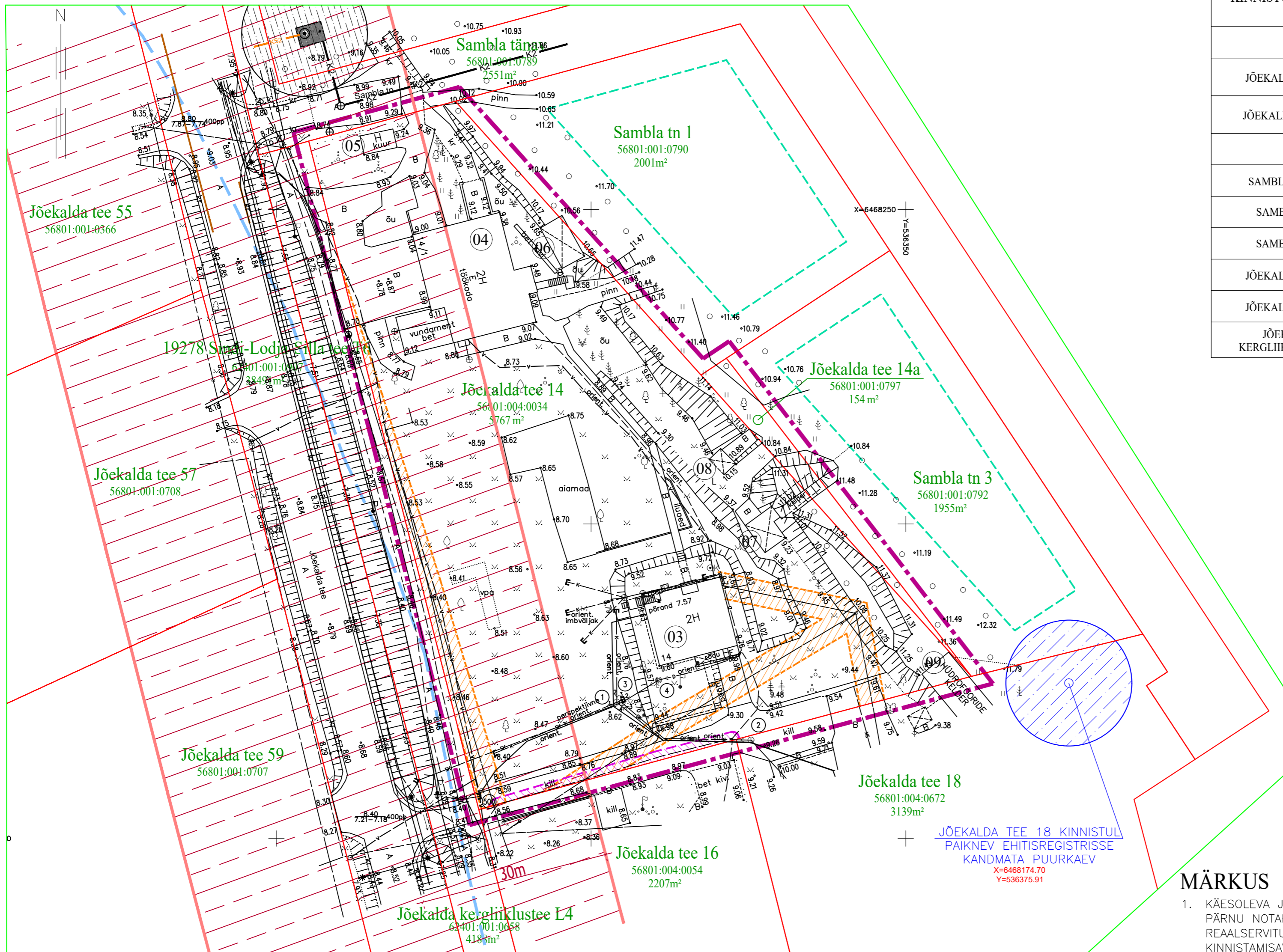


KINNISTU OTSTARBED

KINNISTU AADRESS	KATASTRİÜKSUSE SIHTOTSTARVE JA TÄHIS	ÜLDPLANEERİNGU KOHANE MAAKASUTUSE JUHTOTSTARVE JA TÄHIS
PLANEERİNGUALALE JÄÄVAD KINNISTUD		
JÕEKALDA TEE 14	100% ELAMUMAA (E)	RESERVEERITUD ELAMUALA (E2)
JÕEKALDA TEE 14a	100% ELAMUMAA (E)	RESERVEERITUD ELAMUALA (E2)
PLANEERİNGUALAGA KÜLGNEVAD KINNISTUD		
SAMBLA TÄNAV	100% TRANSPORDIMAA (L)	TEE JA TÄNAVA MAA-ALA (LT)
SAMBLA TN 1	100% ELAMUMAA (E)	RESERVEERITUD ELAMUALA (E2)
SAMBLA TN 3	100% ELAMUMAA (E)	RESERVEERITUD ELAMUALA (E2)
JÕEKALDA TEE 18	100% ELAMUMAA (E)	RESERVEERITUD ELAMUALA (E2)
JÕEKALDA TEE 16	100% ELAMUMAA (E)	RESERVEERITUD ELAMUALA (E2)
JÕEKALDA KERGLIKLUSTEE L4	100% TRANSPORDIMAA (L)	TEE JA TÄNAVA MAA-ALA (LT)



EKSPLIKATSIOON

- 03 OLEMASOLEV ELAMU
- 04 OLEMASOLEV MAJANDUSHOONE
- 05 OLEMASOLEV EHITUSREGISTRISSE KANDMATA KUUR
- 06 OLEMASOLEV EHITUSREGISTRISSE KANDMATA KUUR
- 07 OLEMASOLEV EHITUSREGISTRISSE KANDMATA KUUR
- 08 OLEMASOLEV EHITUSREGISTRISSE KANDMATA VUNDAMENT
- 09 OLEMASOLEV POOLENISTI MAA-ALUNE HÜDROFOORIDE KELDER

TINGMÄRGID

- PLANEERİNGUALA PIIR
- OLEMASOLEV KRUNDIPIIR
- SINDI-LODJA-SILLA TEE T6 KINNISTU SÕIDUTEE KAITSETSOONI PIIR
- OLEMASOLEV 0,4KV ÕHULIINI KAITSETSOON
- OLEMASOLEV SIDE MAAKAABLI KAITSETSOON
- REIU JÕE PIIRANGUVÕÖND (100m VEEPIIRIST)
- OLEMASOLEV PUURKAEVU SANITAARKAITSETSOON (R=10m)
- VAREMPANEERITUD MÄNNIKU KINNISTU HOONESTUSALAD

MÄRKUS

1. KÄESOLEVA JOONISE PAREMA LOETAVUSE HUVIDES EI OLE SELLELE LEHELE KANTUD PÄRNU NOTARI KAIA KRÜGER'I POOLT 20. APRILLIL 2023.a. KOOSTATUD REAALSERVITUUDE SEADMISE LEPINGUTES, ASJAÕIGUSLEPINGUTES JA KINNISTAMISAVALDUSTES (NOTARI AMETITEGEVUSE RAAMATU REGISTRIS ON SELLE DOKUMENDI NUMBRİKS 847) SÄTESTATUD LIIKLUSKORRALDUSEGA JA TEHNOVÕRKUDEGA SEOTUD SERVITUUDI ALASID.

Märkused:
 Koordinaadid L-EST97 süsteemis
 Kõrgused EH2000 (Amsterdami null) süsteemis
 Mõõdistusalus rajatud GPS vastuvõtjaga Trimble R10
 Katastriüksuste piirid Maa-ameti seisuga 4.03.2022
 Piirijoonete asukohad on informatiivsed.
 Joonisel ei ole trasse, mille kohta puuduvad andmed.
 Teostusjoonisteta trassid on kantud plaanile
 mõõdistamise käigus kättenäitamise ja trassiotsija abil.

OÜ PÄRNU MAAMÕODUTEENISTUS Kaevu tn 10 Pärnu 80037 Tel 4471803 maamt@maamt.ee Registrikood 10154052		Litsentsid 316 MA, 313 MA-k EMTAK 71122 MTR: EG10154052-0001	
Tellija: Rivo Saare			
Aadress: Pärnu linn, Silla küla, Jõekalda tee 14			
Joonis: Maa-ala ja tehnovõrkude plaan			
Vastutav spetsialist P. Kangur		Mõõtkava 1:500	
Maamõõtja V. Raud		Lehti 1 Leht 1	
Too nr: TM-059/22	Valitöö:	25.03.2022	
Fail: Silla Jõekalda 14 TM-059-22.dgn		Plaan koostatud: 29.03.2022	

PÄRNU LINNA SILLA KÜLA JÕEKALDA TEE 14 JA JÕEKALDA TEE 14a KINNISTUTE DETAILPLANEERING			
AVPB		2022001 - 00 - GP	
PROJEKTJUHT	A. VAINULA	15.11.2023	
ARHITEKT	A. VAINULA	15.11.2023	
TUGUJONIS			
Staad.	Leht	Lehti	
DP	3		
ARVI VAINULA PROJEKTIBÜROO OÜ			
KULDSE KODU 5-312 TEL. 05653893			